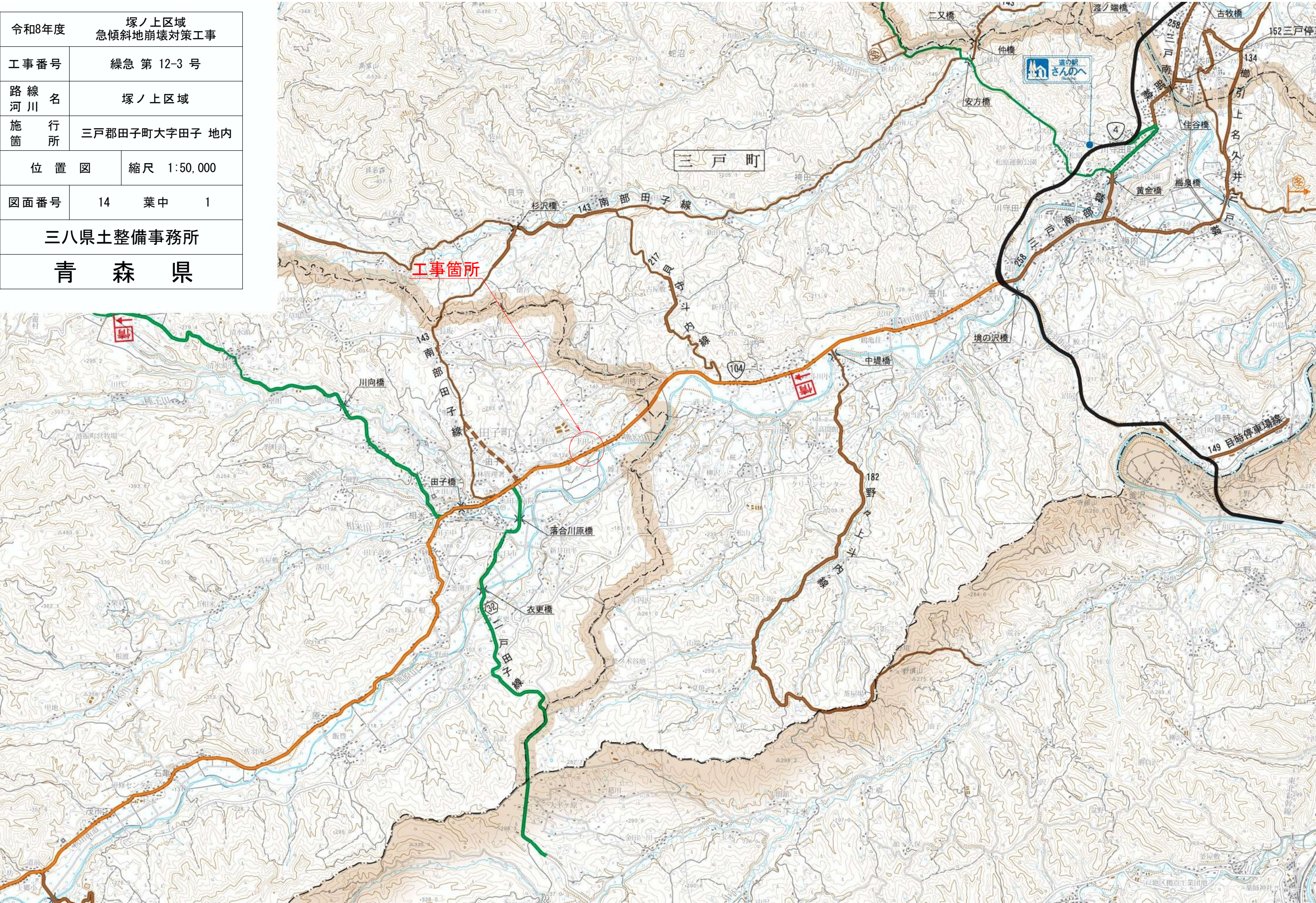


令和8年度		塚ノ上区域 急傾斜地崩壊対策工事	
工事番号		繰急 第 12-3 号	
路線名 河川		塚ノ上区域	
施行所 箇所		三戸郡田子町大字田子 地内	
位置図		縮尺 1:50,000	
図面番号		14	葉中 1
三八県土整備事務所			
青 森 県			





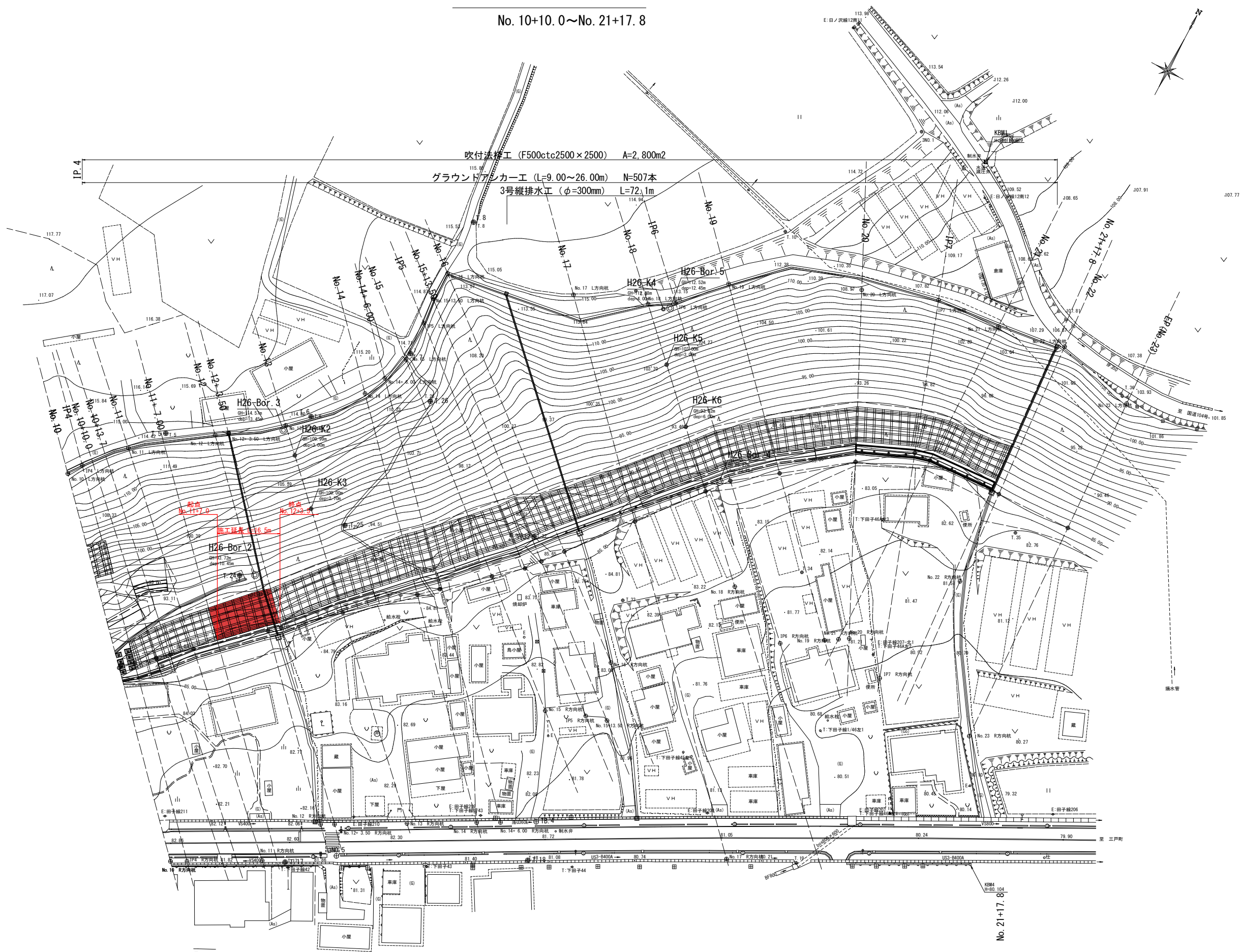
令和8年度 塚ノ上区域急傾斜地崩壊対策工事	
工事番号	緑彦 第12-3号
路線名	塚ノ上区域
施行箇所	三戸郡田子町大字田子 地内
平面図(2/2)	縮尺 1:500
図面番号	14 葉中 2
三八県土整備事務所	
青森県	

No. 10+10.0~No. 21+17.8

1 2

## 平面図 (2/2)

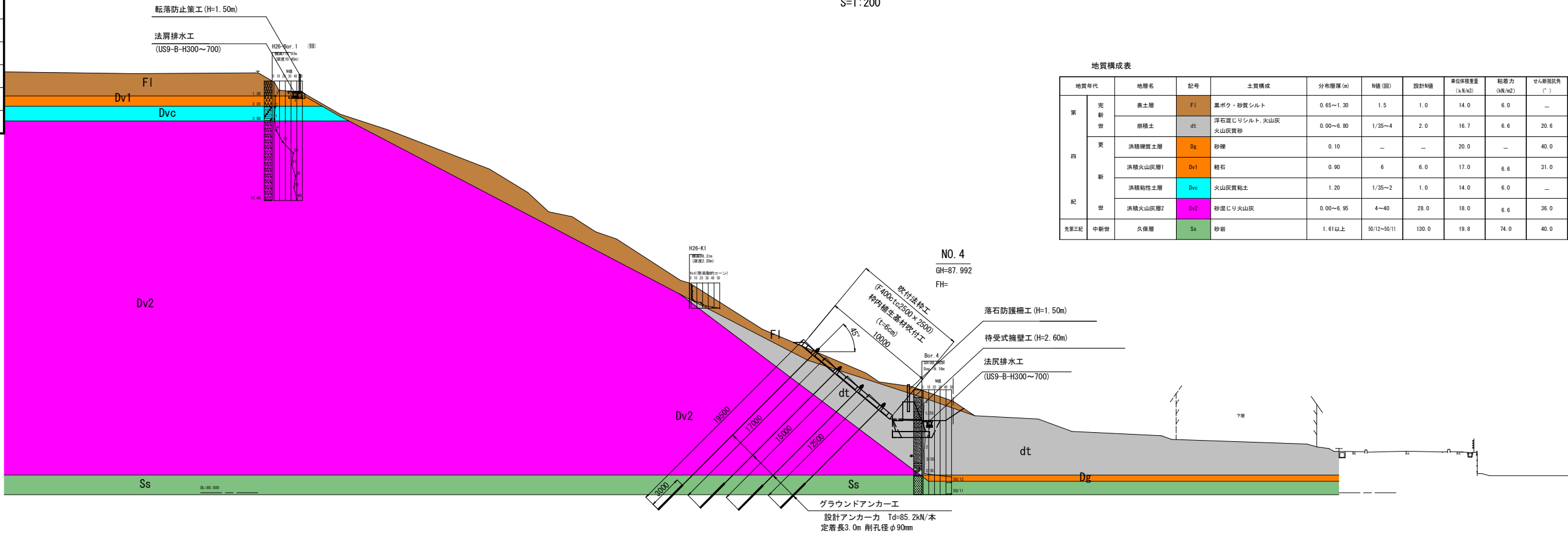
No. 10+10.0~No. 21+17.8



令和8年度 塚ノ上区域急傾斜地崩壊対策工事	
工事番号	緑急 第 12-3 号
路線名	塚ノ上区域
施行地	三戸郡田子町大字田子 地内
標準断面図(1/2)	縮尺 1:200
図面番号	1 4 第 中 3
三八県土整備事務所	
青森県	

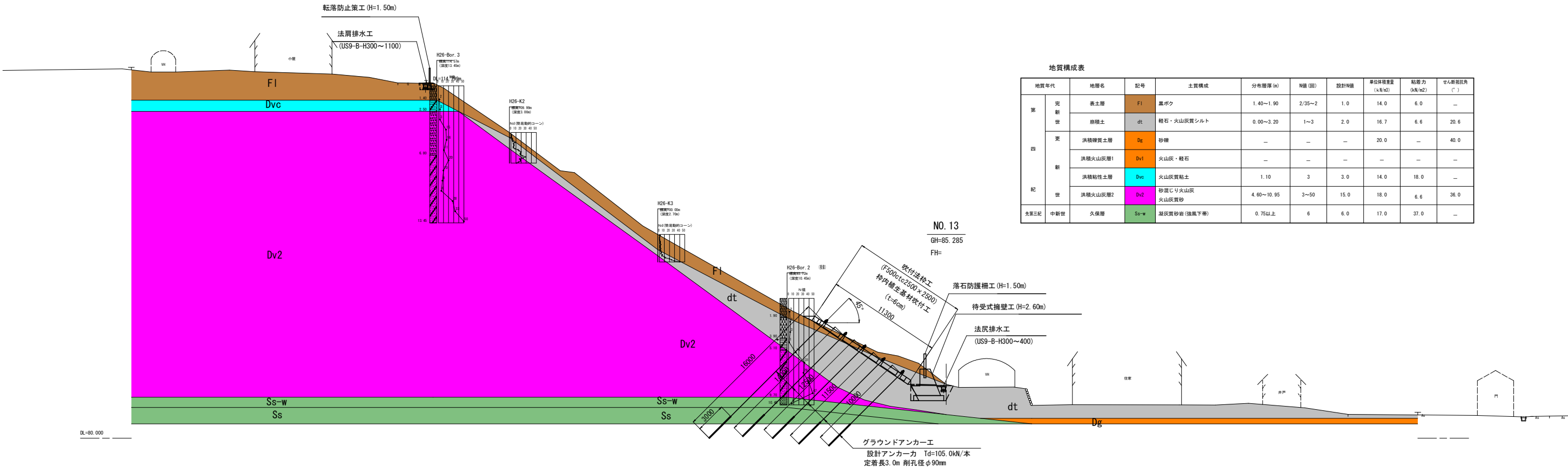
標準断面図(1/2)

S=1:200



地質構成表

地質年代	地層名	記号	土質構成	分布層厚 (m)	N値 (回)	設計N値	単位体積重量 (kN/m <sup>3</sup> )	粘着力 (kN/m <sup>2</sup> )	せん断抵抗角 (°)
第四紀	表土層	F1	黒ボク・砂質シルト	0.65~1.30	1.5	1.0	14.0	6.0	—
	礫層土	dt	浮石混じりシルト・火山灰・火山灰質砂	0.00~6.80	1/35~4	2.0	16.7	6.6	20.6
	更	Dg	砂礫	0.10	—	—	20.0	—	40.0
	洪積火山灰層1	Dv1	軽石	0.90	6	6.0	17.0	6.6	31.0
	洪積粘性土層	Dvc	火山灰質粘土	1.20	1/35~2	1.0	14.0	6.0	—
	洪積火山灰層2	Dv2	砂混じり火山灰	0.00~6.95	4~40	28.0	18.0	6.6	36.0
先第三紀	中新世	久保層	Ss	砂岩	1.61以上	50/12~50/11	130.0	19.8	40.0

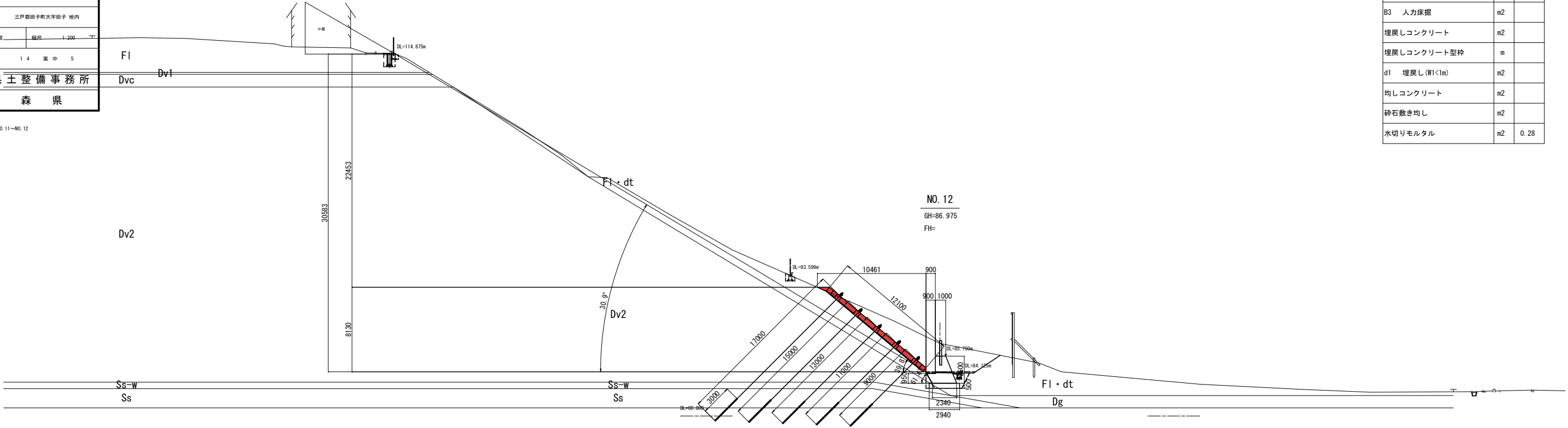


地質構成表

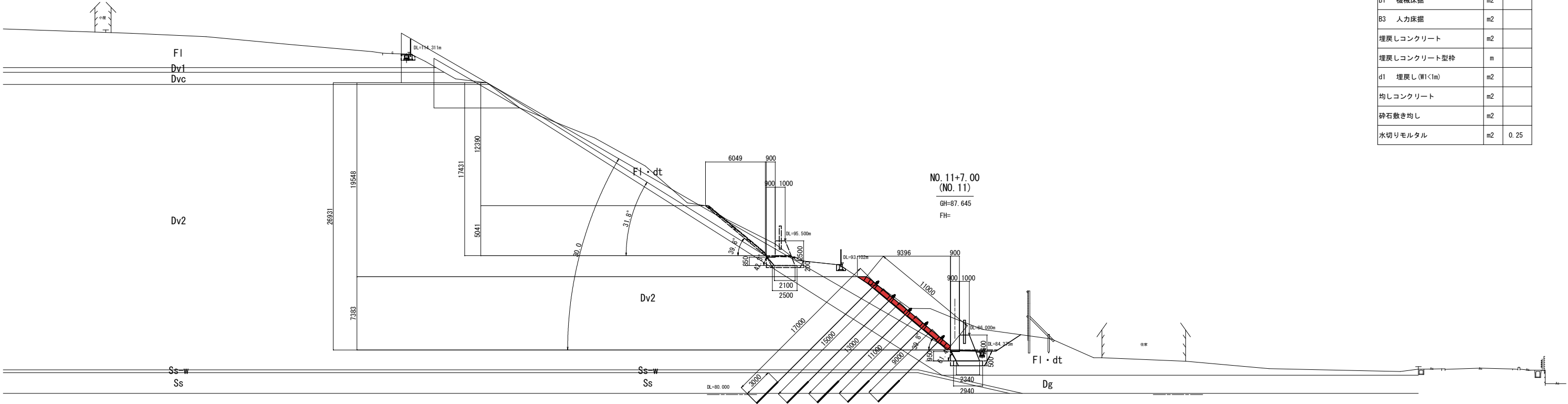
地質年代	地層名	記号	土質構成	分布層厚 (m)	N値 (回)	設計N値	単位体積重量 (kN/m <sup>3</sup> )	粘着力 (kN/m <sup>2</sup> )	せん断抵抗角 (°)
第四紀	表土層	F1	黒ボク	1.40~1.90	2/35~2	1.0	14.0	6.0	—
	礫層土	dt	軽石・火山灰質シルト	0.00~3.20	1~3	2.0	16.7	6.6	20.6
	更	Dg	砂礫	—	—	—	20.0	—	40.0
	洪積火山灰層1	Dv1	火山灰・軽石	—	—	—	—	—	—
	洪積粘性土層	Dvc	火山灰質粘土	1.10	3	3.0	14.0	18.0	—
	洪積火山灰層2	Dv2	砂混じり火山灰・火山灰質砂	4.60~10.95	3~50	15.0	18.0	6.6	36.0
先第三紀	中新世	久保層	Ss-w 凝灰質砂岩 (強風下帯)	0.75以上	6	6.0	17.0	37.0	—



令和8年度 塚ノ上区域急傾斜地崩壊対策工事	
工事番号	緑急 第 12-3 号
路線名	塚ノ上区域
施行箇所	三戸郡田子町大字田子 地内
横断図	縮尺 1:200
図面番号	1 4 葉 中 5
三 八 県 土 整 備 事 務 所	
青 森 県	



法面下部数量表		
CA1	人力併用機械掘削	m2 32.76
B1	機械床掘	m2
B3	人力床掘	m2
	埋戻しコンクリート	m2
	埋戻しコンクリート型枠	m
d1	埋戻し (W1<1m)	m2
	均しコンクリート	m2
	砕石敷き均し	m2
	水切りモルタル	m2 0.28



法面下部数量表		
CA1	人力併用機械掘削	m2 27.19
B1	機械床掘	m2
B3	人力床掘	m2
	埋戻しコンクリート	m2
	埋戻しコンクリート型枠	m
d1	埋戻し (W1<1m)	m2
	均しコンクリート	m2
	砕石敷き均し	m2
	水切りモルタル	m2 0.25

NO. 12+3. 50~NO. 13

B2 機械床掘	m2	0.93
d2 埋戻し(W1<1m)	m2	0.38

CA1	人力併用機械掘削	m2	14.56
B1	機械床掘	m2	5.44
B3	人力床掘	m2	0.64
	埋戻しコンクリート	m2	0.44
	埋戻しコンクリート型枠	m	1.12
d1	埋戻し(W1C1m)	m2	1.01
	均しコンクリート	m2	0.09
	砕石敷き均し	m2	0.09
	水切りモルタル	m2	0.30

設 計 条 件	当 初	修 正	修正増壁検討
水 平 距 離:	0.97 m	0.973 m	0.900 m
斜 面 高 さ:	23.3 m	29.514 m	29.514 m
残斜面高さ:	23.3 m	22.829 m	22.829 m
斜 面 勾 配:	32.4 °	32.3 °	32.3 °
法 面 勾 配:	33.7 °	33.7 °	33.7 °
計 算 断 面:	No.13	No.13	No.13

B2 機械床掘	m2	1.90
d2 埋戻し (W1<1m)	m2	1.01

CA1	人力併用機械掘削	m2	33. 32
B1	機械床掘	m2	
B3	人力床掘	m2	
	埋戻しコンクリート	m2	
	埋戻しコンクリート型枠	m	
d1	埋戻し (W1<1m)	m2	
	均しコンクリート	m2	
	砕石敷き均し	m2	
	水切りモルタル	m2	0. 38



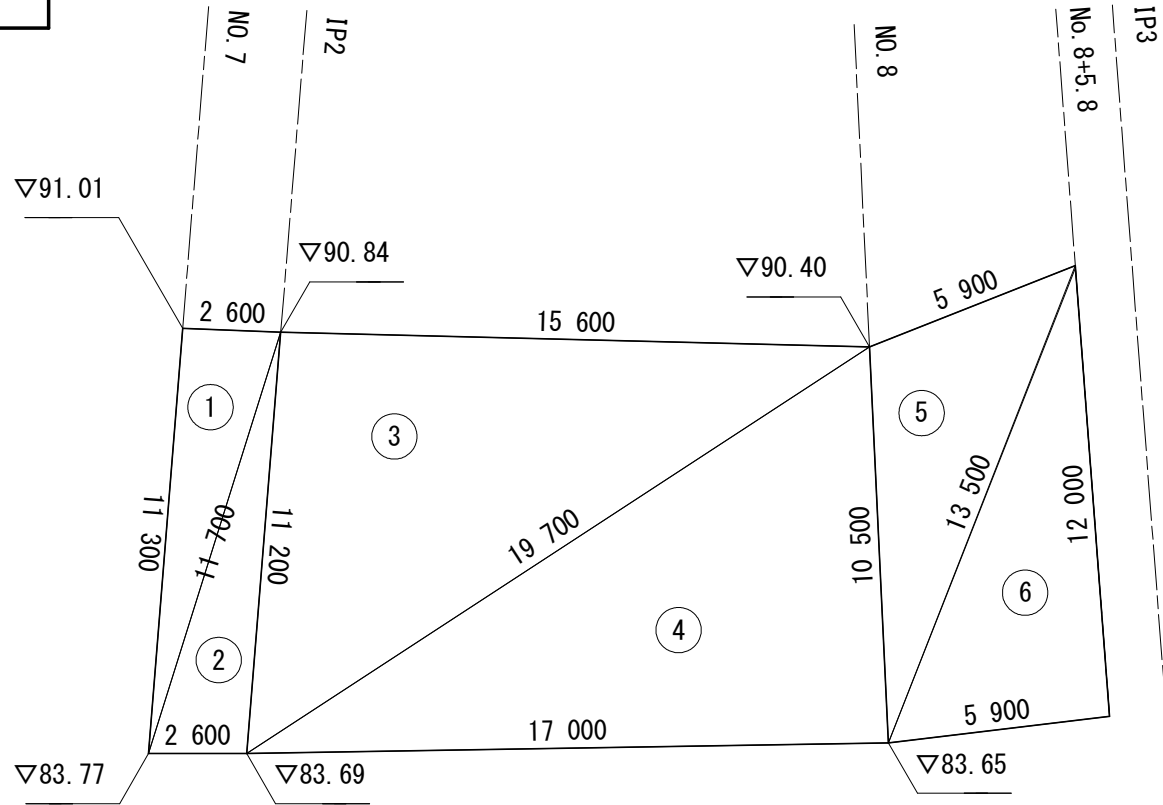
令和8年度 塚ノ上区域急傾斜地崩壊対策工事			
工事番号	緑地 第 12-3 号		
路線 河川 名	塚ノ上区域		
施行 箇所	三戸郡田子町大字田子 地内		
法面工展開図(2)	縮尺	1:200	
図面番号	1 4 葉 中 7		
三八県土整備事務所			
青 森 県			



## 法面工展開図(2)

(吹付法枠工 F500)

S=1:100



法面面積求積表 (1)

No.	a	b	c	面積
1	11.3	2.6	11.7	
2	2.6	11.2	11.7	
3	11.2	15.6	19.7	
4	17.0	10.5	19.7	
5	10.5	5.9	13.5	
6	5.9	12.0	13.5	
小計				

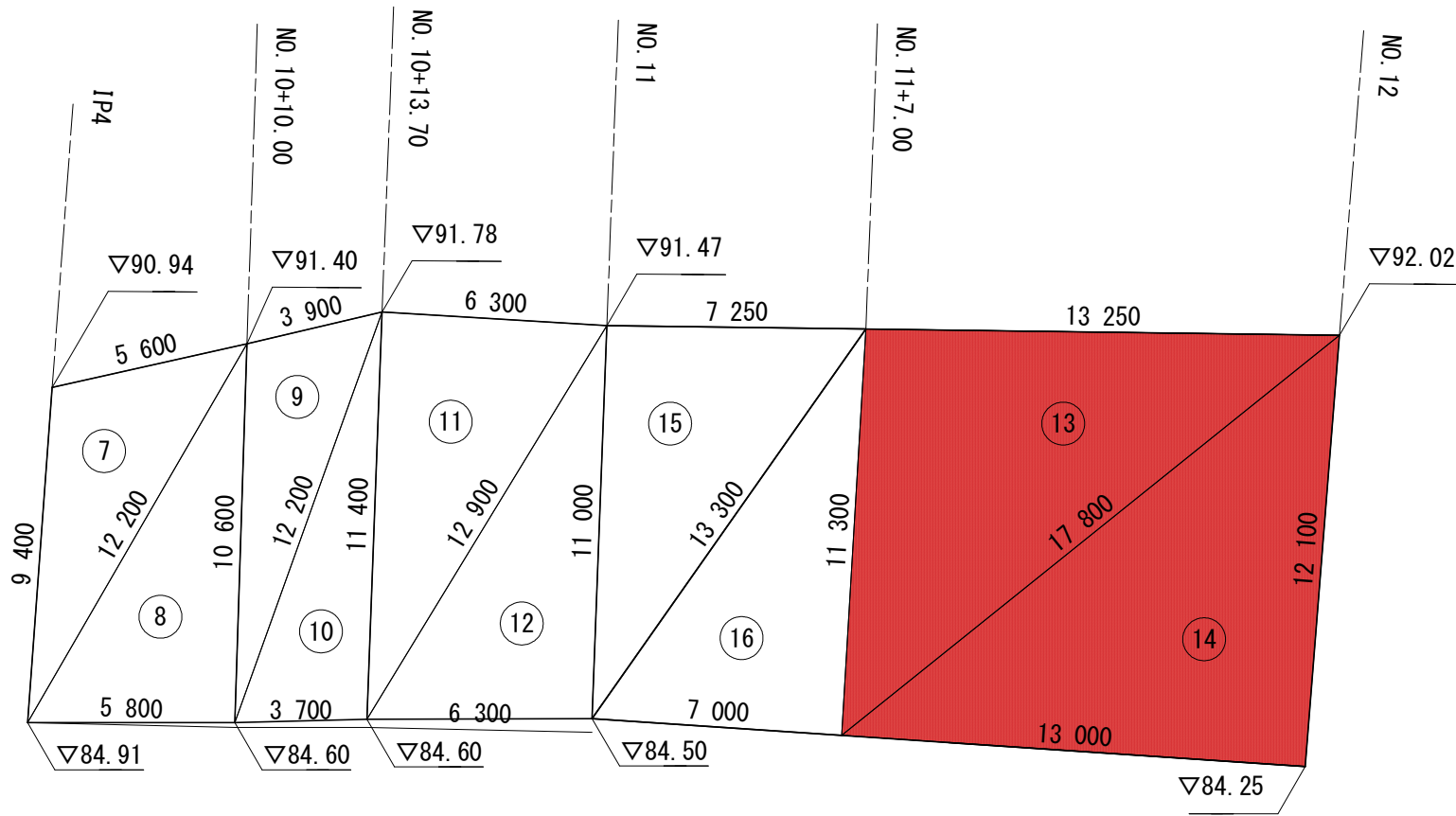
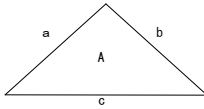
法面面積求積表

No.	a	b	c	面積
1	11.3	2.6	11.7	
2	2.6	11.2	11.7	
3	11.2	15.6	19.7	
4	17.0	10.5	19.7	
5	10.5	5.9	13.5	
6	5.9	12.0	13.5	
7	9.4	5.6	12.2	
8	5.8	10.6	12.2	
9	10.6	3.9	12.2	
10	3.7	11.4	12.2	
11	11.4	6.3	12.9	
12	6.3	11.0	12.9	
13	11.3	13.25	17.8	74.8
14	13.0	12.1	17.8	78.6
15	11.0	7.25	13.3	
16	7.0	11.3	13.3	
合計				

面積計算はヘロンの公式による

$$A = \sqrt{s(s-a)(s-b)(s-c)}$$

$$s = (a+b+c)/2$$



法面面積求積表 (2)

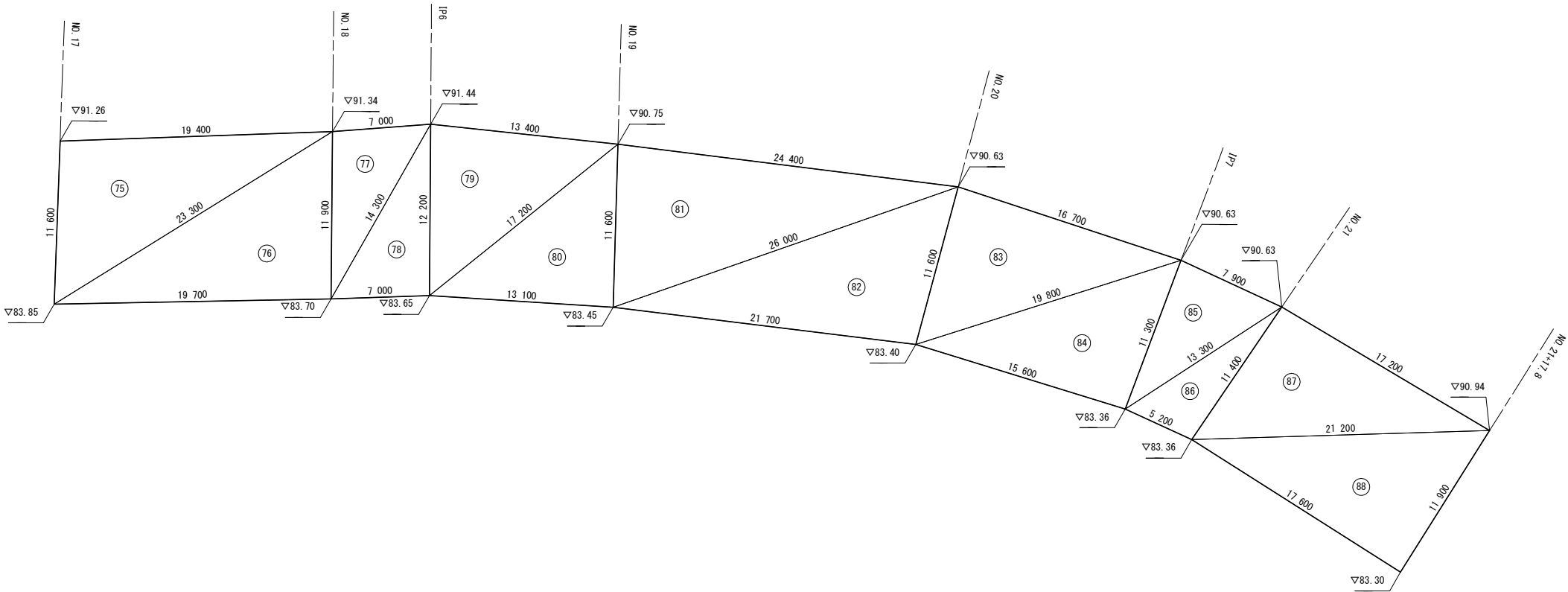
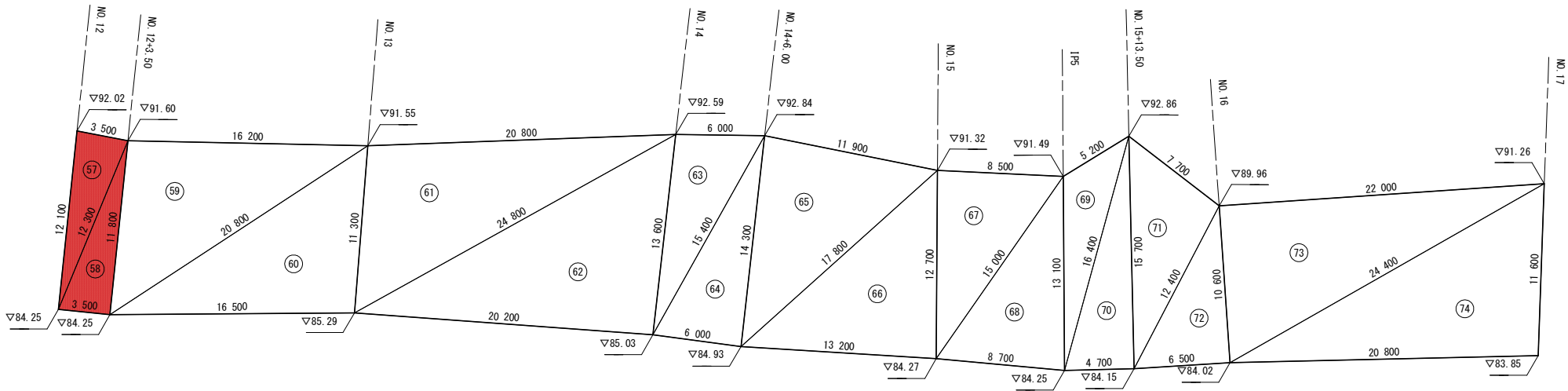
No.	a	b	c	面積
7	9.4	5.6	12.2	
8	5.8	10.6	12.2	
9	10.6	3.9	12.2	
10	3.7	11.4	12.2	
11	11.4	6.3	12.9	
12	6.3	11.0	12.9	
13	11.3	13.25	17.8	74.8
14	13.0	12.1	17.8	78.6
15	11.0	7.25	13.3	
16	7.0	11.3	13.3	
小計				

令和8年度 塚ノ上区域急傾斜地崩壊対策工事	
工事番号	緑急 第12-3号
路線名	塚ノ上区域
施行箇所	三戸郡田子町大字田子 地内
法面工展開図(5)	縮尺 1:200
図面番号	14 葉中 8
三八県土整備事務所	
青森県	



法面工展開図(5)

(吹付法砕工) S=1:200



法面工求積表				
No.	辺長 a	辺長 b	辺長 c	面 積
	( m )	( m )	( m )	( m2 )
57	3.5	12.1	12.3	21.1
58	12.3	3.5	11.8	20.6
59	16.2	11.8	20.8	
60	20.8	16.5	11.3	
61	20.8	11.3	24.8	
62	24.8	20.2	13.6	
63	6.0	13.6	15.4	
64	15.4	6.0	14.3	
65	11.9	14.3	17.8	
66	17.8	13.2	12.7	
67	8.5	12.7	15.0	
68	15.0	8.7	13.1	
69	5.2	13.1	16.4	
70	16.4	4.7	15.7	
71	7.7	15.7	12.4	
72	12.4	6.5	10.6	
73	22.0	10.6	24.4	
74	24.4	20.8	11.6	
75	19.4	11.6	23.3	
76	23.3	19.7	11.9	
77	7.0	11.9	14.3	
78	14.3	7.0	12.2	
79	13.4	12.2	17.2	
80	17.2	13.1	11.6	
81	24.4	11.6	26.0	
82	26.0	21.7	11.6	
83	16.7	11.6	19.8	
84	19.8	15.6	11.3	
85	7.9	11.3	13.3	
86	13.3	5.2	11.4	
87	17.2	11.4	21.2	
88	21.2	17.6	11.9	
合 計				



33  
68

(吹付法棒工 F500) S=1:100



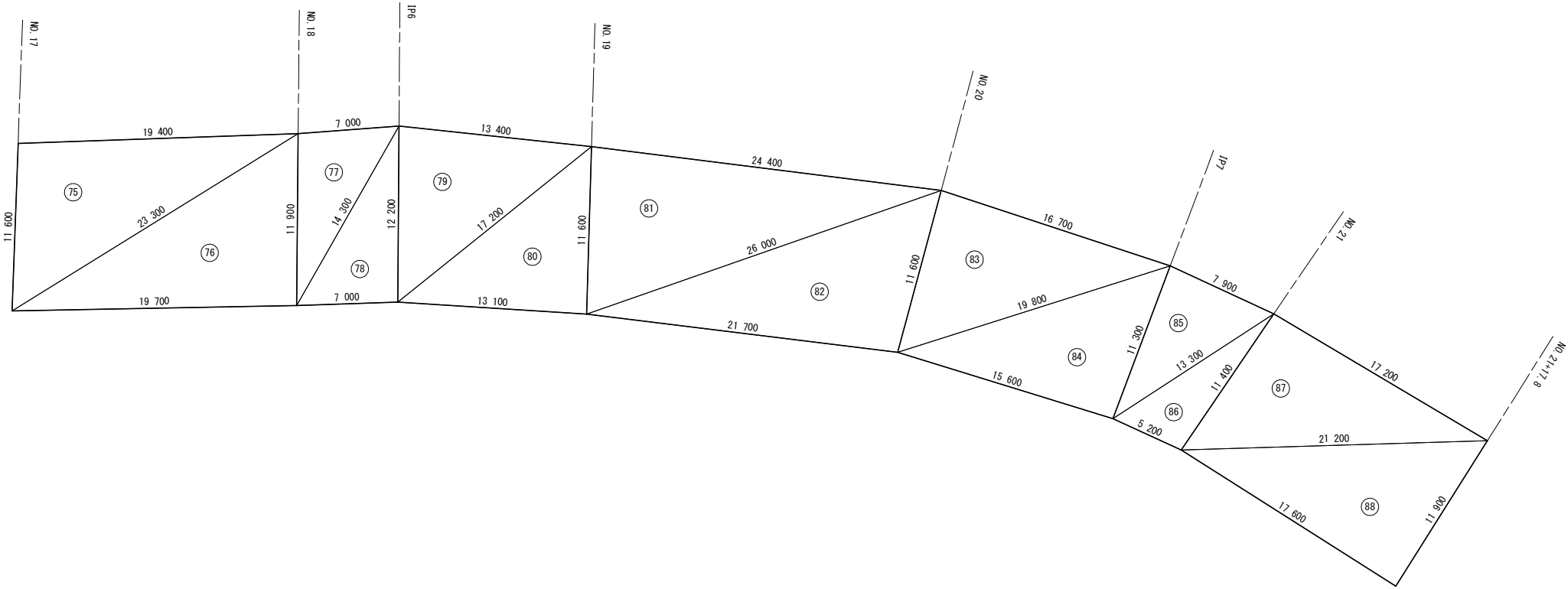
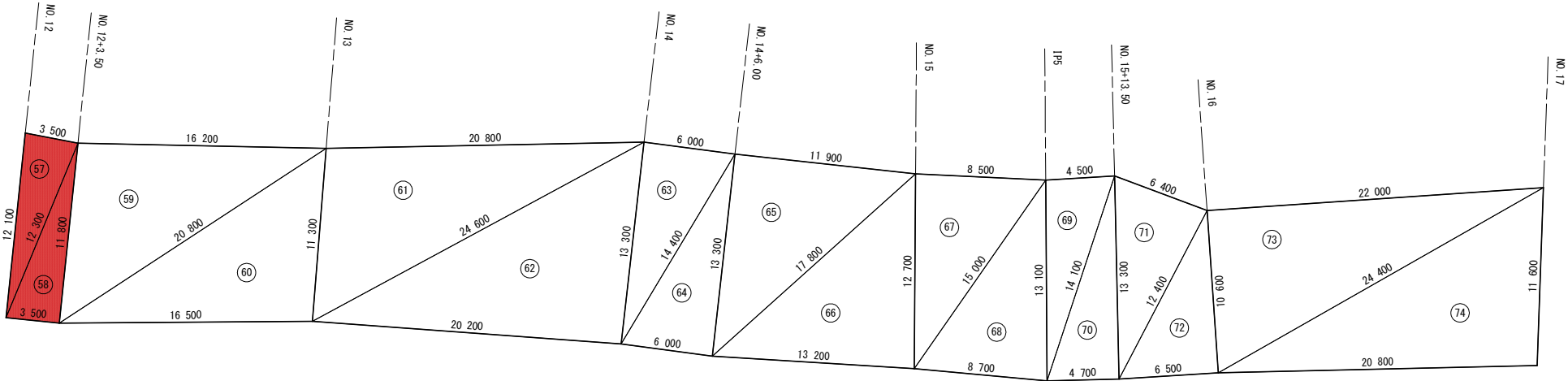
No.	a	b	c	面積
1	11.3	2.6	11.7	
2	2.6	11.2	11.7	
3	11.2	15.6	19.7	
4	17.0	10.5	19.7	
5	10.5	5.9	13.5	
6	5.9	12.0	13.5	
7	9.4	5.4	11.5	
8	5.8	9.8	11.5	
9	9.8	4.2	12.2	
10	3.7	11.4	12.2	
11	11.4	6.3	12.9	
12	6.3	11.0	12.9	
13	11.3	13.25	17.8	74.8
14	13.0	12.1	17.8	78.6
15	11.0	7.25	13.3	
16	7.0	11.3	13.3	
合計				

令和8年度 塚ノ上区域急傾斜地崩壊対策工事			
工事番号		緑急 第 12-3 号	
路線名		塚ノ上区域	
施行箇所		三戸郡田子町大字田子 地内	
法枠工展開図(3)		縮尺	1:200
図面番号	1 4 葉 中 1 0		
三八県土整備事務所			
青 森 県			



### 法枠工展開図(3)

(吹付法枠工) S=1:200



法枠工求積表				
No.	辺長 a ( m )	辺長 b ( m )	辺長 c ( m )	面 積 ( m2 )
57	3.5	12.1	12.3	21.1
58	12.3	3.5	11.8	20.6
59	16.2	11.8	20.8	
60	20.8	16.5	11.3	
61	20.8	11.3	24.6	
62	24.6	20.2	13.3	
63	6.0	13.3	14.4	
64	14.4	6.0	13.3	
65	11.9	13.3	17.8	
66	17.8	13.2	12.7	
67	8.5	12.7	15.0	
68	15.0	8.7	13.1	
69	4.5	13.1	14.1	
70	14.1	4.7	13.3	
71	6.4	13.3	12.4	
72	12.4	6.5	10.6	
73	22.0	10.6	24.4	
74	24.4	20.8	11.6	
75	19.4	11.6	23.3	
76	23.3	19.7	11.9	
77	7.0	11.9	14.3	
78	14.3	7.0	12.2	
79	13.4	12.2	17.2	
80	17.2	13.1	11.6	
81	24.4	11.6	26.0	
82	26.0	21.7	11.6	
83	16.7	11.6	19.8	
84	19.8	15.6	11.3	
85	7.9	11.3	13.3	
86	13.3	5.2	11.4	
87	17.2	11.4	21.2	
88	21.2	17.6	11.9	
合 計	F500タイプ			



28/68

(吹付法棒工F500) S=1:100



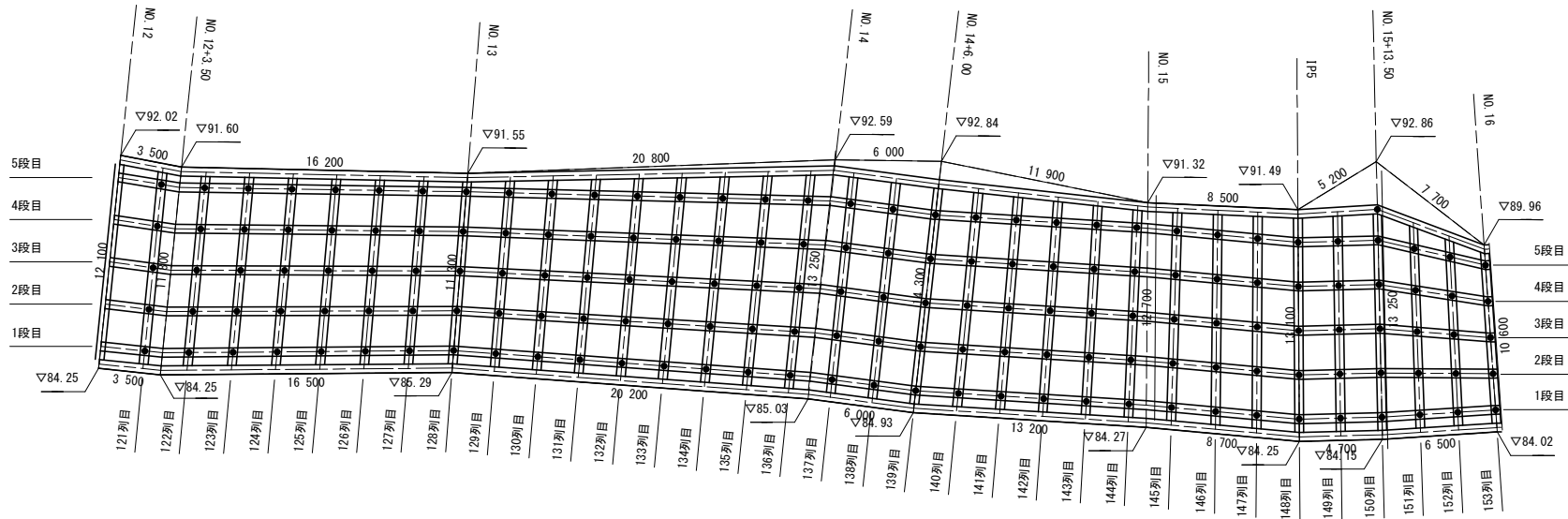
段 \ 列	105	106	107	108	109	110	111	112	113	114	115	116	117	118	119	120
5	-	-	-	17.0	17.0	17.0	17.0	17.0	17.0	17.0	17.0	17.0	17.0	17.0	17.0	17.0
4	16.0	16.0	16.0	16.0	16.0	16.0	15.0	15.0	15.0	15.0	15.0	15.0	15.0	15.0	15.0	15.0
3	14.0	14.0	14.0	14.0	14.0	14.0	13.0	13.0	13.0	13.0	13.0	13.0	13.0	13.0	13.0	13.0
2	12.0	12.0	12.0	12.0	12.0	12.0	11.0	11.0	11.0	11.0	11.0	11.0	11.0	11.0	11.0	11.0
1	10.0	10.0	10.0	10.0	10.0	10.0	9.0	9.0	9.0	9.0	9.0	9.0	9.0	9.0	9.0	9.0
タイプ	タイプ13						タイプ14									

令和8年度 塚ノ上区域急傾斜地崩壊対策工事			
工 事 番 号	緑急 第 12-3 号		
路 線 名	塚 ノ 上 区 域		
施 行 地 所	三戸郡田子町大字田子 地内		
アンカー割付参考図(5)	縮尺 1:200		
図面番号	1 4 葉 中 1 2		
三 八 県 土 整 備 事 務 所			
青 森 県			



## アンカー割付参考図(5)

(吹付法枠工F500) S=1:200



アンカー長一覧表（定着長 L=3.0m）

段	列	121	122	123	124	125	126	127	128	129	130	131	132	133	134	135	136	137	138	139	140	141	142	143	144	145	146	147	148	149	150	151	152	153
	5	17.0	16.0	16.0	16.0	16.0	16.0	16.0	16.0	18.5	18.5	18.5	18.5	18.5	18.5	18.5	18.5	18.5	19.0	19.0	19.5	19.5	19.5	19.5	19.5	20.5	20.5	20.5	20.5	21.0	21.0	21.0	21.0	21.0
	4	15.0	14.0	14.0	14.0	14.0	14.0	14.0	14.0	16.5	16.5	16.5	16.5	16.5	16.5	16.5	16.5	16.5	17.0	17.0	17.5	17.5	17.5	17.5	17.5	18.5	18.5	18.5	18.5	19.0	19.0	19.0	19.0	19.0
	3	13.0	12.5	12.5	12.5	12.5	12.5	12.5	12.5	14.5	14.5	14.5	14.5	14.5	14.5	14.5	14.5	14.5	15.0	15.0	15.5	15.5	15.5	15.5	15.5	16.5	16.5	16.5	16.5	17.0	17.0	17.0	17.0	17.0
	2	11.0	11.5	11.5	11.5	11.5	11.5	11.5	11.5	12.5	12.5	12.5	12.5	12.5	12.5	12.5	12.5	12.5	13.0	13.0	14.0	14.0	14.0	14.0	14.0	14.5	14.5	14.5	14.5	15.0	15.0	15.0	15.0	15.0
	1	9.0	10.0	10.0	10.0	10.0	10.0	10.0	10.0	10.5	10.5	10.5	10.5	10.5	10.5	10.5	10.5	10.5	11.0	11.0	12.0	12.0	12.0	12.0	12.0	12.5	12.5	12.5	12.5	13.5	13.5	13.5	13.5	13.5
タイプ	タイプ14		タイプ15								タイプ16								タイプ17				タイプ18				タイプ19				タイプ20			

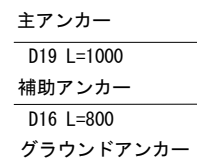


42/68

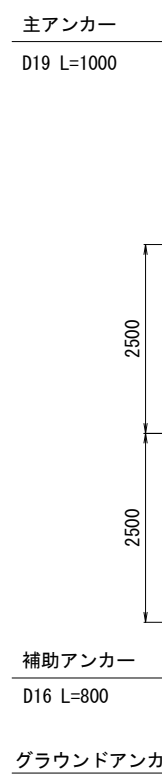
1/50

断面図 1/50

B-B断面图



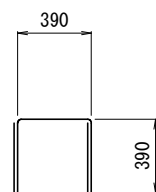
詳細図 1/50



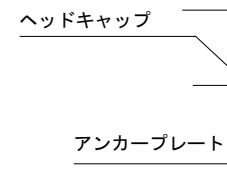
補強鉄筋加工図  
(スターラップ筋 D13 @400)

---

1/20

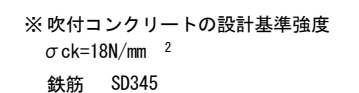


1/20



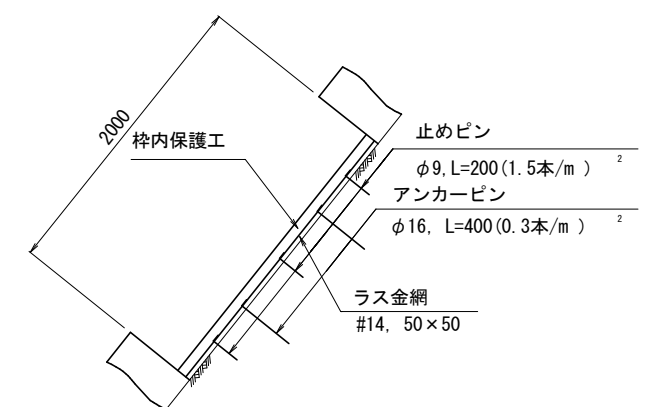
標準横断図 1/50

2-2断面图



---

1/25



43  
68

(窓付止水具)  
(注入ホース 有り)

